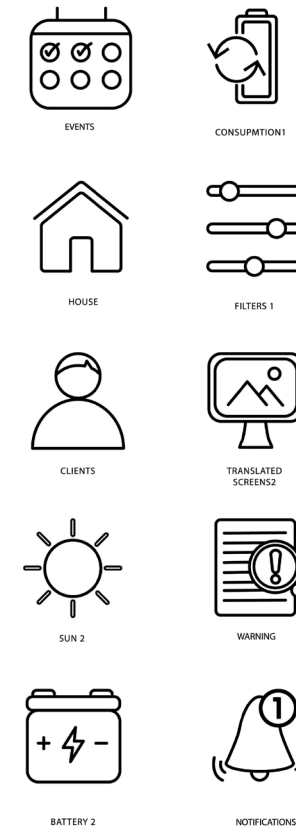
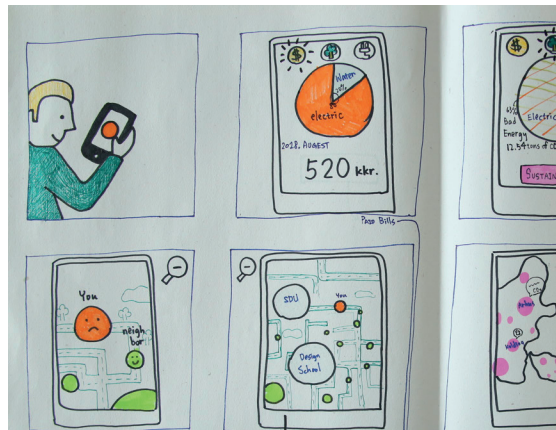
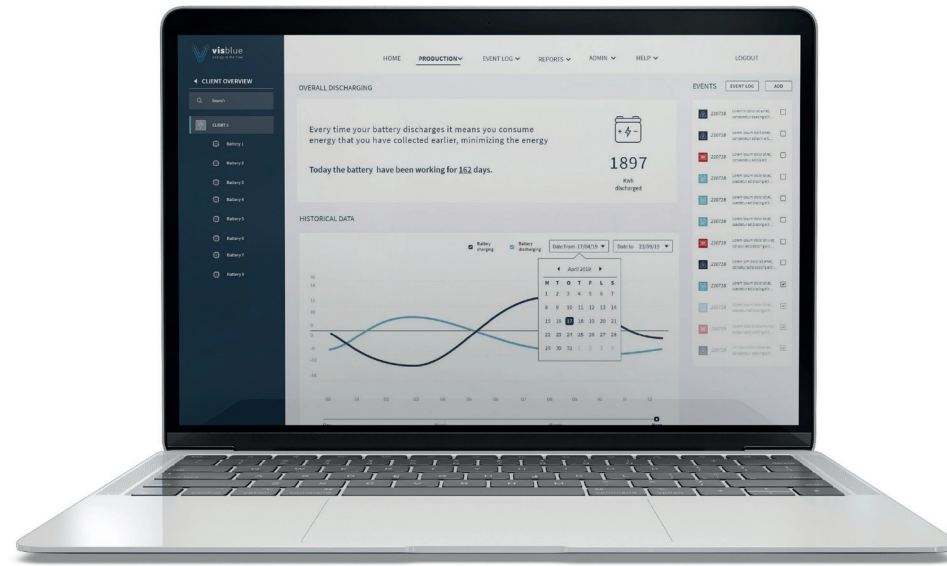




 **Visblue**
Smart energy storage

Visblue ønskede software- og interfacemuligheder, som kunne informere om anlæggets tilstand og ladningsstatus. For at gøre det muligt at følge batteriet på afstand, samt at indsamle data og påvirke brugerens strømforbrug til grønt energi.

I den forbindelse samarbejdede 3PART, Designskolen Kolding og Visblue i processen om udviklingen af Visblue Web App.



Smart energy storage

VISBLUE

3PART leverede:

- Brugerindsigter
- Storyboards
- Designkoncept
- Wireframing
- Fuldt UI design
- Designmanual
- Workshop og sparring
- Ikonpakke og animationer

Opgaven:

Projektets formål var, at udvikle database, interface og software, som er brugervenligt og let tilgængeligt fra gængse medieplatforme. Visblue var leadpartner og

leverede de udfordringer og behov, der var projektforslagets udgangspunkt. Evikali stod for udvikling af software og 3PART designede et brugervenligt og tilgængeligt system, med fokus på slutbrugerne. Designskolen Kolding var vidensinstitution med sparring i forhold til grafik, test af brugerfunktionalitet og brugerinvolvering.

Proces

Collect:

- Analyse af eksisterende system
- Stakeholder mapping
- Stakeholder observationer og interviews
- Workshop

Comprehend:

- Personas
- Ud fra dataindsamlingen var fasen her, at få et overblik, definere og forstå udfordringer og muligheder.

Conceptualise:

- Design sprint
- Ud fra indsigterne i interviews, observationer og design sprint blev der skitseret og konceptualiseret.

Create:

- Udvikling af UI design
 - Design manual
- En fuld detaljeret designmanual der blev overgivet til udviklere. De var med manualen informeret og havde regler

for: navigation, farver, typografier, animationer, placeringer, afstande, responsivitet og lign.

Løsning:

Samarbejdet mellem 3PART, Designskolen Kolding og Visblue resulterede i et digitalt værktøj, som på én gang integrerer muligheden for at generere data/information og læring af Visblue batteri installationer og sikrer udvikling/indfasning af brugervenlige og adfærdsmotiverende måder at overvåge energiforbruget. Visblue Web App optimerer samspillet mellem den vedvarende energiproduktion, lagringsenheden og forbrugeren.