

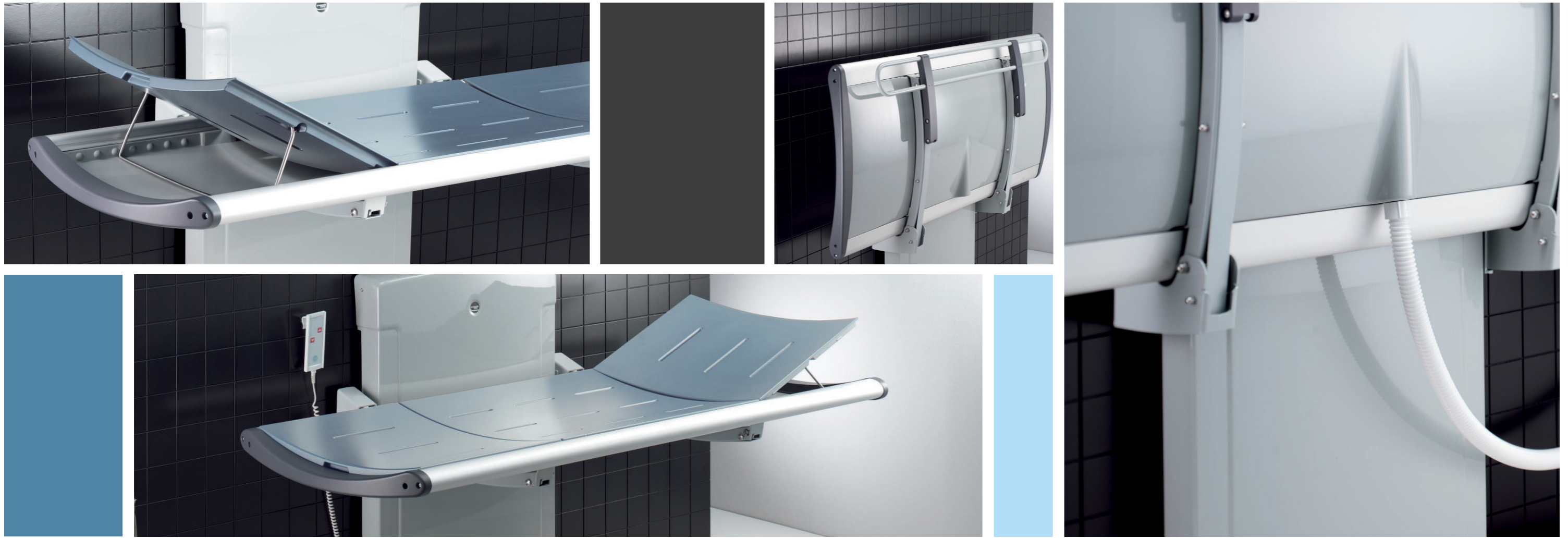


Pressalit

Eleverbar bruseplejebriks - design og udvikling

Pressalit Care's eleverbare bruseplejebriks til brugere med nedsat mobilitet er opgraderet med fokus på både funktion og æstetik. 3PART har arbejdet tæt sammen med udviklingsafdelingen og har forestået research, brugerobservationer, konceptdesign og produktudvikling frem til produktion.

Pressalit Care's bruseplejebriks har modtaget Den Danske Designpris.



Design og udvikling

Eleverbar bruseplejebriks

3PART leverede:

- Research/brugerobservationer
- Idégenerering/skitsering
- Endeligt designkoncept
- Konstruktion/dokumentation
- Løsning

Opgaven: Pressalit Group overtog den århusianske virksomhed Beta System i 2003. Ved overtagelsen fulgte et ønske om at opgradere Beta Systems bruseplejebriks med Pressalits design DNA.

3PART indgik i samarbejdet om at optimere produktet, både funktionelt og æstetisk.

Research/brugerobservationer: 3PART foretog en undersøgelse af eksisterende produkter. Researchen bestod af observationer og interviews af de plejere og brugere, som til daglig benytter bruseplejebrikse. Hvordan blev de eksisterende produkter brugt, og hvilke problemstillinger skulle løses? Der blev indhentet væsentlig viden, som kunne bruges i den videre proces samt i udarbejdelsen af en designspecifikation.

Idégenerering/skitsering: Efter researchfasen fulgte skitsering og idégenerering. 3PART samlede skitserne i et idékatalog, der havde fokus på de løsningsforslag, der opstod i det kreative arbejde. Løbende arbejds møder mellem Pressalit Care og 3PART var med til at sikre, at udviklingsteamet bevægede sig i den rigtige retning og skabte en fælles forståelse for projektet.

Endeligt designkoncept: Det endelige koncept beskriver design, materialer, funktion, betjening og overordnede konstruktionsprincipper, samt generelle krav og ønsker. Ved præsentationen af det endelige koncept kunne 3PART forelægge Pressalit Care de første kostprisindekser. Herefter fulgte detailkonstruktion, beregninger og simuleringer i 3D CAD for at sikre, at konceptet kunne udføres, og rent teknisk kunne bringes til at fungere.

Konstruktion/dokumentation: Inden produktionen af prototypen udarbejdedes samlingstegninger, svejsetegninger, detailtegninger, skærefiler samt styklister. 3PART stod for at træffe aftaler med underleverandører, fremsende dokumentation samt at følge op på alle leverancer.

Resultatet blev en fungerende prototype, hvor funktionalitet og design afspejlede det endelige produkt.

Efter endt prototypetest blev konstruktion og dokumentation opgraderet til endelig produktionsdokumentation.

Løsning: Løsningen er en bruseplejebriks, som er blød og venlig i sit formsprog. Funktionelt er den optimeret med fokus på oplevelsen for brugerne samt at lette arbejdet for plejepersonalet.

Efter lanceringen af bruseplejebrikken har Pressalit både øget salgsprisen og solgt flere enheder end tidligere.

Pressalit Cares Bruseplejebriks har vundet Den Danske Designpris.